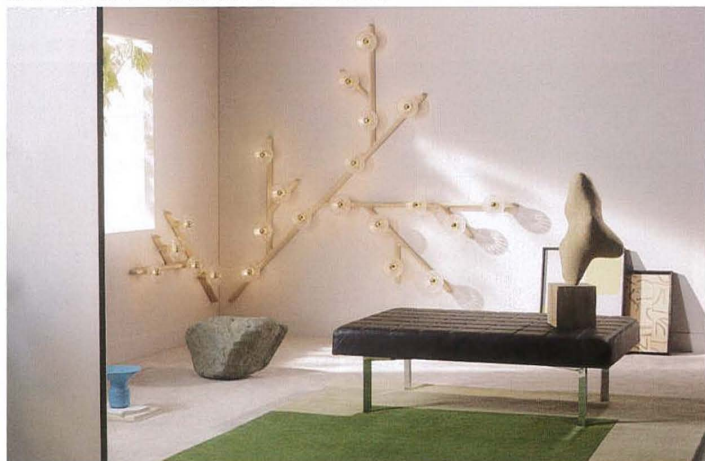


## Saint-Louis 經典雋永的世紀經典

2019 年米蘭展期間，擁有橫跨四個世紀的法國皇家水晶品牌 Saint-Louis 首度於會內展以及市區兩地同步展出年度新品。會內展廳多款新式枝形吊燈，包括 Royal、Arlequin、Maharadja 與 Folia，座落其間蘊露出眾風采，旗下作品客製化的能力更符合大型吊燈適應不同空間場域條件的高度彈性。

圖片資料提供 = 栢悅國際 (07-332-7676)



### 優雅迷人的光影變幻

步入米蘭市區文藝氣息濃厚的 Brera 區，屬私人擁有的胭脂紅聖瑪利亞教堂的迴廊首度開放，途經的行人無不被 Follissima 綻放的光影吸引而駐足欣賞。作為 Saint-Louis 燈具主題裝置展出的 Follissima，是由該系列名 Folia 與義大利文 Bellissima 兩字組合而成，突顯優雅迷人的特質。此展委託設計師 Noé Duchaufour-Lawrance 擔任策展人，詮釋環繞品牌百年工坊的蒼鬱森林所激發之創作靈感，Folia Frosted 優雅光暈灑落在神聖莊嚴的廳堂內，提供全然不同

的品牌體驗之旅。

作為第一個跨足家具品項的系列，Folia 於 2019 增加了不同的產品範疇，以模組化的概念、依客戶需求擬定的彈性及技術支援，一款水晶吊燈、兩盞壁燈、兩座吸頂燈以及一式可攜帶桌燈一同豐富了該系列的多樣性變化。取材自周遭森林的白蠟木，表面以原木色、煙燻色、刷白色實木作霧面打磨處理，細膩的手感與自然的紋理增添了作品的可看性。